

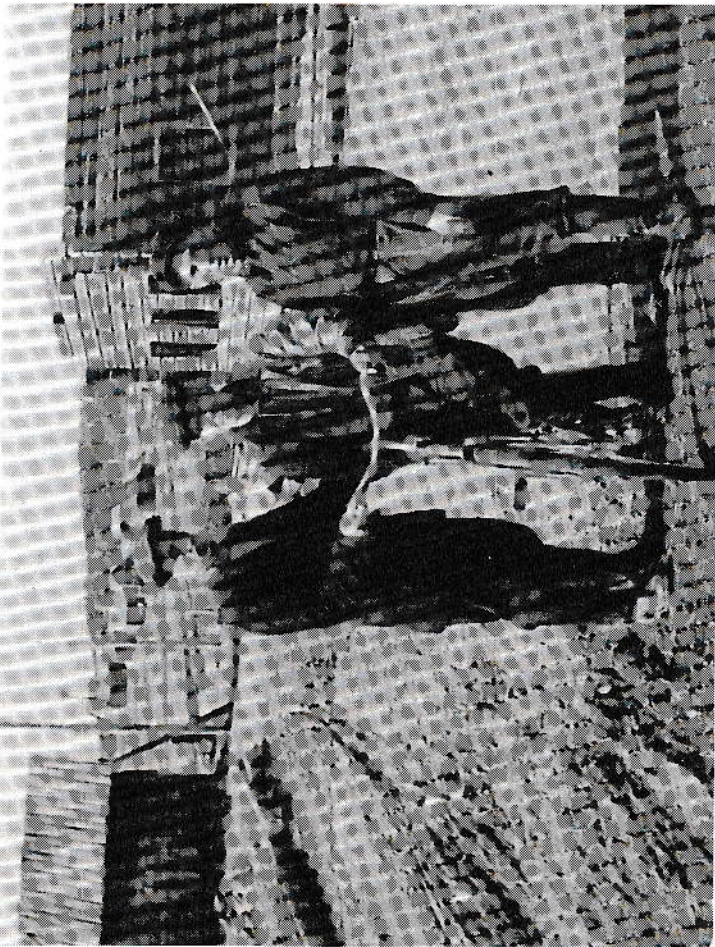
Ponkalahden kyläläisiä ryhmäkuvassa 1930-luvulla. Kuvasta tunnetaan vain kolme henkilöä: takana vas. toinen on Pekka Lipkin, nainen keskimmäisessä keskellä on Tarja Filippova, jonka sisar asuu Suomessa. Edessä vasemmalla on Aleksi Lipposen isä Nasarei.



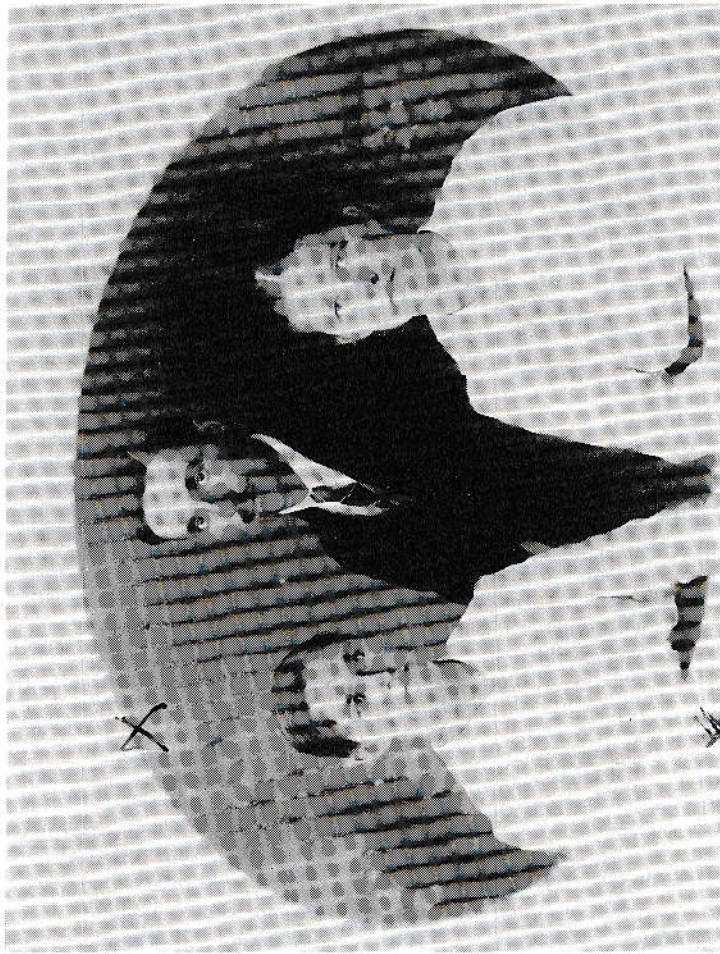
Tässä mietittävää entisille ponkalahtelaisille. Kenen perukunta on ylläolevassa kuvassa? Entäs keitä ovat nuo tikuffavat emännät?



Kuvasikermä Ponkalahdesta



Jyrki Filippov, Alekski Lippunen (Lipkin) ja Teppo Lesonen (vas. oikealle) poseeraavat taustanaan kotikyliä Ponkalahti. Kuva otettu v. 1961.



Elävästä autiokyläksi

Edessä oikealla oleva rakennus, Puavilan talo, on juuri siirretty Venehjärvestä; pystyjäljellä vain uumin raunio, titys on vielä kesken. Vasemalla on Niemelän talo, sekin huomattavasti keskeneräinen. Takana kauniimaisena Kusman talo, siitä oikealle Nasarein talo (Aleksi Lipposen koti), Alekski ja Anni Filippovin talo sekä Annin sisaren Kristiinan koti. Puavilan talon taa jäävät Osipin Iivanan ja Jehrimän talot.

ALEMMASSA kuvassa Ponkalahteä v. 1991 samasta

paikasta valokuvattuna. Venehjärvestä tuodusta talosta jäljellä vain uumin raunio, Niemelän talosta kuten muistakin vain tyhjiä kuoret.

Ponkalahten kylä koki viimeisenä saman kohtalon kuin muutkin Vuokkiniemen kylät.

Sisarukset Outi (vasemmalla) ja Alekski Peltoniemi Ponkalahtesta (kuva yllä). Outi oli Alekski Lipposen äiti. Perheen toinen poika Harrihana toi aikoinaan Suomesta en-

simmäisen polkupyörän Ponkalahteen. Hän kävi sillä myös Venehjärvestä. Maria Lahii o.s. Lettijeff muistaa vielä hyvin, miten tuota outoa kapinetta siellä ihmeteltiin. — Kuva lienee otettu 1920-luvulla. Kuka tuntee siinä oikealla olevan naisen?

• Tämän aukeaman valokuvat ovat peräisin Uhtualla asuvan entisen ponkalahtelaisen Alekski Lipposen albumista. Kyläkuvan vuodelta 1991 on ottanut Laina Lahti.