

№ 10553

Духовная роспись
Лапинского прихода
Кемского уезда на 1900г.



ВѢДОМОСТЬ дана изъ Архангельской Духовной Консисудрии въ Вологодской приходѣ Кемского уезда сема записи въ 1900 году, шрѣтующимся при Оной церкви въ приходѣ нижезвѣнныхъ чиншыхъ людямъ, со извѣніемъ прочихъ когждо имени ш бытіи ихъ въ святю четьредесятницѣ оу исповѣди и святыхъ члнхъ причастіа, и ктоже исповѣдался токми, а не причастіася, и ктоже не исповѣдался.

Адресъ или дворова.	Число		Духовные	Лѣта ш рожденія.		Показанія дѣйств.			
	Людѣй.			Исповѣдался помя.	Женца помя.	Кто бѣи исповѣди и святыхъ причастіа.	Ктоже исповѣдался токми, а не причастіася, и за какихъ виносубіемъ.	Которые оу исповѣди не бѣи.	
	Мужска помя.	Женца помя.							
			Духовные						
1.	1		Самсонико Иванъ Александровъ			} Дома			
		1.	Жена его Капитанъ Ивановъ	31.	33.				
2.	2		Сидоромичко Иванъ Ивановичъ		19.				
Взвѣнные									
3.	3.		Петръ Саминъ Бахиревъ	28.			} по оу 1. 1. } чь сѣмю 1. 1.		
		2.	Жена его: Марія Родионова	"	29.				
		3.	Андрѣишко Анна	"	1.	Домъ			
4.	4.		Матвей Александровъ Воробей	3.			} по оу 3. 3. } чь сѣмю 3. 3. } шю 1. 1.		
		4.	Жена его Александръ Димитрій		23.				
		5.	Степанъ Александръ Воробей	26.					
5.	6.		Владимиръ Караловъ Воробей	28.		Домъ.			
		5.	Жена его Мария Александровна	"	25.	Домъ	по оу 1. 1.		
6.	7.		Василий Васильевъ Воробей	31.	20.		чѣмъ 1. 1.		
		6.	Жена его Капитанъ Воробей		34.		по оу 28 28		
7.	8.		Иванъ Васильевъ Марьямовъ	34.			радишъ 3. 27.		
		7.	его жена Димитрій Родионова		5.		за домъ 5. 5.		
			Андрѣишко Иванъ	3.			по оу 5. 5.		
			Сергій		1.		чѣмъ 1.		
			Марья				по оу 1. 1.		
8.	11.	8.	Степанъ Васильевъ Калитинъ	42.	45.		чѣмъ 20. 20.		
		8.	Жена его Ирина Иванова	"	18.		шю 1. 1.		
		10.	Андрѣишко Степановъ	10.		Домъ			
			Славій		11.		по оу 1. 1.		
		12.	Степанъ		8.		шю 2. 8.		
		13.	Иванъ		5.		за домъ 5.		
		14.	Акимъ		3.		шю 3.		
		15.	Степанъ		1.		чѣмъ 1.		
		16.	Александръ Ивановичъ Козловъ	40.				19. 19.	



Домашн. или дворянск.	Число		Имя	Вѣтъ въ рожденіи.		Показанія дѣтства.		
	Летъ.			Мужск. пола.	Женск. пола.	Кто былъ у исповѣди и свѣтѣи прічастія.	Кто въ испо- вѣданіи чѣлъ, а не прічастіемъ, и за какими виновѣдами.	Которы у испо- вѣди не были.
	Мужск. пола.	Женск. пола.						
10.	17		Милъ Александръ Рыннинъ	45		—	} поспу щеніи	35. 35.
	18	17	Жена ея Евдѣя Александровна	30		—		2. 2
	19	18	дѣти ихъ: Александръ	8		—		10. 2. 2
			Иаковъ	9		} были		
			Врань	1				
	11.	20	Александръ Пор. Рыннинъ	41		—	} по спу	1. 1.
	12.	21	Иванъ Александровъ Рыннинъ	35		—		28. 28.
		16	Жена его Ирина Александровна	30		—	} ще ни	1. 1.
		22	дѣти ихъ: Григорій	8		—		2. 2.
		17	Марія	6		} были		
	18	Иаковъ	4					
	19	Анна	3					
	20	Иафимъ	1		—		поступи — 1	
13.	23		Петръ Александръ Рыннинъ	31		—	} были	
	24		Жена его Евдѣя Александровна	26		—		
	25		дѣти ихъ: Надежда	4		—		были
14.	26		Варвара Акифимовна Мижовъ	42		—	} поспу	1. 1.
	27		Его жена Евдѣя Александровна	31		—		щеніи 2. 28.
	28		дѣти ихъ: Александръ	6		} по спу	— 6.	
	29		Вера	5			—	— 5.
	30		Акулина	2			—	Роды — 2.
	31		Врань	1			—	милъ — 1.
	32		Надежда Дмитриевна Мижовъ	30		—	} поспу	1. 1.
	33		Жена ея Евдѣя Александровна	25		—		щеніи 1. 1.
34		дѣти ихъ: Василий	1		—	были		
35		Вдова, Евдѣя Александровна	40		—	} по спу	1. 1.	
36		Ворова Евдѣя Александровна	6		—		— 6.	
37		дѣти ихъ: Матвѣя	10		—	— 10.		
38		Иванъ	10		—	— 10.		
39		Евдѣя Александровна			—	были		



Число		Людѣи.		Лѣта въ рожденіи.		Показанія дѣйств.				
Домовъ или дворовъ.	Женск. пола.	Мужск. пола.	Людѣи.		Женск. пола.	Женск. пола.	Кто былъ въ исповѣданіи святаго причастія.	Кто въ исповѣданіи токмо, а не причастіи, и за какою винослабѣи.	Которы въ исповѣданіи не были.	
			Мужск. пола.	Женск. пола.						
			<p>Сударевныя крестьяне Шихановы Внѣ:</p> <p>А. Липинкой.</p>							
16.			30.	Вдова Евдокія	Видорова	Бахирева,	68.	Дѣла		
			31.	Дѣти ея	Матрона	Федорова	42.	Дѣла		
			32.	Жена ея	Петро		44.	"	по отц. н. 30.	
			33.	Дѣти ихъ:	Александръ		"	38.	"	роденъ 1. 1.
			34.		Василій		"	18.	Дѣла	
			35.		Матрона	нез.	"	1.	Дѣла	
			36.	Дѣти	Тавришчъ		"	5.	Дѣла	
			37.		Михаилъ		"	5.	Дѣла	
			38.	Агрипина	Бахирева		"	73.	"	
			39.	ея дочь	Евдокія	незакон.	"	57.	"	по отцу 41. 66. по матери 44. 44.
17.			40.	Вдова Евдокія	Бахирева		"	77.	"	по отцу 79. 79.
			41.	Дѣти ея	Василій		"	58.	"	по отцу 1. 3.
			42.	Федоръ	Александръ		"	51.	Дѣла	
			43.	Василій	Жена	родная	"	42.	"	3. 39.
			44.	Дѣти ихъ:	Петръ		"	27.	не	20. 20.
			45.		Димитрій		"	24.	"	17. 17.
			46.		Соанъ		"	14.	ра	1. 1.
			47.		Михаилъ		"	8.	"	2. 2.
			48.	Александръ	Прасковія	Видорова	"	45.	гр	3. 3.
			49.	Дѣти ихъ:	Николай		"	24.	н	1. 1.
			50.		Натаніи		"	18.	"	11. 11.
			51.		Михаилъ		"	10.	"	2. 2.
			52.		Василій		"	9.	10.	1. 1.
			53.		Максимъ		"	6.	"	2. 2.
			54.		Евдокія		"	3.	"	по отцу 6. 6. по матери 3. 3.
			55.	Вдова Анастасія	Видорова		"	72.	"	Св. отцовъ 65. 65.
18.			56.	Дѣти ея	Александръ	Видорова	"	31.	"	Вотинъ 25. 25.
			57.	Жена ея	Срѣна	Видорова	"	27.	"	по отцу 15. 15.
			58.	Сынъ ихъ	Александръ		"	8.	"	роденъ 1. 1.
			59.	Вдова	Матрона	Видорова	"	26.	"	по отцу 34. 7.



Число		Имя	Дети.		Дети в рождѣніи.		Показанія дѣйств.		
Дошлѣкъ или дѣторѣзъ.	Женска пола.		Женска пола.	Женска пола.	Женска пола.	Женска пола.	Кто былъ и исповѣданъ и счастливъ причастіа.	Ктоже исповѣдался, а не причастіанъ, и за какими виновностями.	Которые и исповѣданъ не былъ.
	46.	Сынъ ея Василій Кузнецовъ	39.						
	45.	Жена ея Варвара Ивановна	"	30	Зима		попередъ 1.	29	
	46.	дѣти ея: Иванъ	"	16	"		по не 9.	9	
	47.	Василій	"	14	"		фрагментъ 7.	7.	
	47.	Марко	"	12	Зима				
	48.	Василій	"	4.	Зима				
20.	49.	Свѣтла Васса Бахирева	"	69.	"		попередъ 1.	1.	
	48.	Сынъ ея Тарасъ Васильевъ	43.		Зима				
	50.	Жена ея Прасковія Александровна	"	42	"		по не 3.	3.	
	49.	дѣти ея: Николай	19.		"		распущенъ 3.	3.	
	50.	Софья	12.		"			1. 1.	
	51.	Анна	"	5	Зима				
21.	52.	Свѣтла Марко Бахирева	"	74.	Зима				
	51.	Сынъ ея Александръ	32.		"		попередъ 25.	25.	
	53.	Жена ея Ксения Никитина	"	27					
	54.	дѣти ея: Марко	"	6.	Зима				
	55.	Варвара	"	3.					
	52.	Андрей	1.						
22.	56.	Свѣтла Анна Григорьевна Бахирева	"	32	Зима				
	53.	дѣти ея: Софья	12.						
	54.	Михаилъ Александровъ	8.						
23.	55.	Свѣтлыи ея: Василій Бахиревъ	44.		"		по не 37.	37.	
	57.	Жена ея Анастасія Григорьевна	"	47	"		не 19.	19.	
	58.	дѣти ея: Анастасія	"	15.	"		фрагментъ 1.	1.	
	59.	Свѣтлыи	"	11	Зима				
	60.	Соломонъ	"	5.					
24.	56.	Николай Ивановичъ Бахиревъ	37.		"		попередъ 30.	31.	
	61.	Жена ея Прасковія Софья	"	33.	"		Зима	5.	
	67.	дѣти ея: Василій	13.		Зима				
	62.	Александръ	"	7.					
	63.	Анна	"	3.					
	58.	Василій	1.						
25.	59.	Свѣтла Анна Григорьевна Бахирева	54.		"		по не 29.	38.	
	64.	Жена ея Прасковія Николаевна	"	27.	"		фрагментъ 5.	50.	
	60.	дѣти ея: Симонъ	25.		"		попередъ 1.	1.	
	61.	Михаилъ	27.		"		мало 20.	20.	



Число		Додат.		Літлі в родині.		Показання дѣства.			
Долгих или дсорова.	Жінка пош.	Жінка пош.		Жінка пош.	Жінка пош.	Кто вѣдан у исповѣдан и свѣтѣго причастіа.	Кто въ вѣпо вѣданъ, і не причастіавъ, и за вѣпоми вноглобѣтѣх.	Которы у вѣпо вѣдан и вѣдан и вѣдан.	
								1	2
		65.							
		66.							
		67.		Марина	" 20.		пош	1	1
		68.		Марія	" 18.		щени	1	1
		69.		Ирина	" 10.		Зина		
62		70.		Симона жена Алексеануръ Андр	" 12.				
		71.		Петра братъ Степана	" 21.		пош	1	1
67.		72.		Ванна Ивановъ Королева	52.		щени	1	1
		73.		Жена ея Ирина Андреева	67.		заощу	6	6
65		74.		Григоріи - Володимі	" 64.		по	4	4
66		75.		Магдѣ	24.		о	1	1
67		76.		Богдана	30.		ну	4	4
		77.		Варвара Ольга Маріанна	30.				
68.		78.		Сынъ ихъ: Николай	" 29.		ще	4	4
		79.		Магдѣ жена Марія Степан	3.		ни	1	1
		80.		Григоріи ихъ: Анна	" 33.				
		81.		Клавдія	" 14.			2	2
		82.		Варвара	" 12.			1	1
69		83.		Алексеануръ	" 5		Зина	10	1
		84.		Варвара жена Алексеануръ Андреева	5 5		поощу	2	2
20.		85.		Сынъ ихъ: Андрей	29.			2	2
26.		86.		Варвара Степанівна Королева	4.		поощу		2
27.		87.		Варвара Алексеануръ Королева	" 46		поощу	37	37
		88.		Григоріи ихъ: Михаилъ	23.				
		89.		Степанови Иванови	" 14.		поощу	1	1
		90.		Михаилова жена Анна	" 20.		щени	1	1
		91.		Сынъ ихъ: Иванъ	1.		Зина		
28.		92.		Марія Иванови Королева	18.				
		93.		Жена ея Александра Григоріи	" 53.		поощу	1	57
		94.		Григоріи ихъ: Петръ	20.		ще	5	3
		95.		Ванна	18.		ни	1	1
		96.		Ариана	" 15.		по	1	1
		97.		Валентина	82.		Зина		
26.		98.		Жена ея Сусанна Васильевна	" 30.		поощу	2	23
		99.		Григоріи ихъ: Василии	5		поощу	1	1
		100.		Симонъ	3.		поощу	1	1



Должность или званіе.	Число		Дети в рожденіи.	Показанія дѣства.			
	Дней.			Кто былъ въ исповѣдан- іи скатаго примѣстія.	Кто въ исповѣдан- іи не примѣченъ, и за какия виноватѣи.	Которые въ исповѣдан- іи не были.	
	Мужская пол.	Женская пол.					
27	77	84	69	Дни			
		85	31		попы 1	24	
		86	31		ищущи 1	1	
	80		11	Дни			
		87	2				
	81		6				
			3				
	82		1				
30		88	72		исп. крестомъ 43	65	
	83		41		попы 37	37	
31		89			ищущи 12	38	
		90	46		попы 2	2	
	85		15		ищущи 8	8	
	86		12	Дни			
	87		2		попы 1	1	
		91	5	Дни			
32	98	20	41		исп. крестомъ 34	34	
		21	35		попы 1	1	
	89		17		ищущи 2	2	
		92	15	Дни			
	20		8				
	91		6				
	92		4				
	93		30		исп. крестомъ 22	22	
	94		26		ищущи 19	19	
		93	26		попы 3	3	
	95		85		исп. крестомъ 41	48	
33		94	82		исп. крестомъ 25	25	
		95	57		исп. крестомъ 37	51	
	96		46		попы 1	1	
	97		37		исп. крестомъ 11	11	
	98		17		попы 10		
			12		ищущи 2	2	
		97	1		исп. крестомъ 2	2	
	98		6	Дни			
			4				
	99		2				
	100						



Число

Допішк. іль дворіччя.	Дітей.		Актів ш рожденія.	Повязанія дѣтства.						
	Шкени помя.	Женина помя.		Кто был у исповѣди и сватѣш прічастія.	Ктоже было вѣдано, а не прічастіансь, а за какима винословіямъ.	Которыя у испо- вѣди не были.				
							Шкени помя.	Женина помя.		
29.	99.	Вдова Евдокія Поздирова	"	9.	"	"	"	"	"	"
	101.	сынъ ея Василий Майвиль	"	55.	"	"	"	"	"	"
	100.	жена его Ксения Поздирова	"	25.	"	"	"	"	"	"
	101.	дети ихъ: Анна	"	2.	"	"	"	"	"	"
	102.	Мерид	"	17.	"	"	"	"	"	"
	103.	Марса	"	20.	"	"	"	"	"	"
35.	102.	Савинъ Петровъ Поздик	"	48.	"	"	"	"	"	"
	107.	жена его Майрина Поздик	"	41.	"	"	"	"	"	"
	103.	сынъ ея Савко	"	60.	"	"	"	"	"	"
	104.	Миколай Павловъ Поздик	"	59.	"	"	"	"	"	"
	105.	жена его Евдокія	"	38.	"	"	"	"	"	"
	105.	сынъ ихъ Соанъ	"	66.	"	"	"	"	"	"
	106.	Миколай Сестра Варвара	"	92.	"	"	"	"	"	"
	107.	Вдова Параскева Поздик	"	66.	"	"	"	"	"	"
36.	106.	Василий Райко Поздик	"	29.	"	"	"	"	"	"
	107.	дети его: Александръ	"	32.	"	"	"	"	"	"
	108.	Андрей	"	32.	"	"	"	"	"	"
	107.	жена его Праксидія Мисандрова	"	10.	"	"	"	"	"	"
	109.	дети ихъ: Георгій	"	7.	"	"	"	"	"	"
	110.	Андрей	"	1.	"	"	"	"	"	"
	109.	Мариана	"	25.	"	"	"	"	"	"
	111.	Алек. жена Александрина	"	20.	"	"	"	"	"	"
37.	111.	Вдова Варвара Поздикова	"	57.	"	"	"	"	"	"
	111.	дети ея: Савко	"	52.	"	"	"	"	"	"
	112.	Петръ	"	50.	"	"	"	"	"	"
	113.	Георгій	"	48.	"	"	"	"	"	"
	112.	Савко жена Евдокія Райко	"	21.	"	"	"	"	"	"
	114.	дети ихъ: Андрей	"	19.	"	"	"	"	"	"
	115.	Кузьма	"	15.	"	"	"	"	"	"
	115.	Александръ	"	15.	"	"	"	"	"	"
	114.	Мариана	"	10.	"	"	"	"	"	"
	116.	Соанъ	"	6.	"	"	"	"	"	"
	117.	Василий	"	6.	"	"	"	"	"	"



Число		Дней.		Актъ ш рожденія.		Показанія дѣйствъ.			
Абашекъ или дсорубекъ.	Женска пола.	Женска пола.		Женска пола.	Женска пола.	Кто былъ у испокѣдн и скатанъ причастія.	Крѣже испо. вѣданыя промаш, а не причастіане, и за какия винослабѣмъ.	Которыя испо. вѣди не были.	
								Женска пола.	Женска пола.
	115.		Жена его Мария Иванова						
	118.		Сынъ ихъ: Михаилъ	2.	25.	—	потому	3.	18
	119.	116.	Петро мѣа Веракия Василия	"	40	—	потому	33.	33.
	120.		дѣти ихъ: Стефанъ	21.		—	по	17.	14.
	121.		Андрей	19		—	о	1.	1.
	122.		Владимиръ	17		—	пу	2	2
		117.	Соанъ	14		—	—	1.	1.
		118.	Марина	"	12	—	ще	1.	1.
		119.	Стефанида	"	8	—	—	1.	1.
		120.	Марія	"	5	—	ки	—	5.
		121.	Анна	2	2	—	—	—	2.
38.	122.		Ведора жена Евремидъ	"	40	—	потому	22	22.
	123.		Вдова Евремидъ Козлова	"	38	—	потому	20	20
	124.		дѣти ея: Иванъ	19		—	—	12.	12
39.	125.		Ивановъ Александръ	"	17	—	—	1.	1.
	126.		Стефанъ Андреевъ Свѣтлицы	39		—	—	—	—
	127.		Жена его Анастасія Мухоморова	"	39	—	были	—	—
	128.		дѣти ихъ: Екатерина	"	17	—	—	—	—
	129.		Параскева	"	5	—	—	—	—
40.	130.		Петръ Андреевъ Свѣтлицы	36		—	потому	1	1
	131.		Жена его Марина Антонова	"	34	—	была	—	—
	132.		дѣти ихъ: Анна	"	12	—	потому	1	1
	133.		Веракия	"	6	—	—	—	—
	134.		Сарія	"	3	—	были	—	—
	135.		Марья	"	1	—	—	—	—
	136.		Михаилъ Свѣтлицы	82		—	—	въ рае	40. 69
41.	137.		Вдова Евремидъ Свѣтлицы	"	64	—	—	колы	35. 58.
	138.		дѣти ея: Владимиръ	34		—	потому	27.	27.
	139.		Ивановъ: Савко	25		—	потому	2	2
	140.		Жена его Ирина Михайловна	"	23	—	—	еще	2 2
	141.		дѣти ихъ: Владимиръ	"	2	—	была	—	—
	142.		Владимиръ М. Ирина Козлова	"	22	—	потому	25	25
	143.		дѣти ихъ: Мария	15		—	—	потому	8. 9.
	144.		Анна	"	10	—	еще	8. 9.	9.



Числѣ		Дѣтей.		Актъ въ рожденіи.		Показанія дѣйств.			
Долѣтка или дѣтровка.	Женска пола.	Женска пола.	Женска пола.	Женска пола.	Женска пола.	Кто былъ у исповѣди и свѣтаго причастія.	Ктобы исповѣдался, а не причастіанъ, и за каими винословіемъ.	Которые у исповѣди не были.	
								1.	2.
	130.	137.	Ольга						
	131.		Александръ	7.		Земля	попугу	1.	1.
			Проконій	4.		Земля			
42.	138.		Знаменъ Свѣтлана		52.		попугу	37.	45.
	139.		Знаменъ Маріана		59.	Земля			
	132.		Сынъ ея Михаилъ Иван.	40.			попугу	1.	1.
	140.		Жена ея Анастасія Ав.		36.		попугу	2.	2.
	133.		Знаменъ : Александръ	15.					
	141.		Анна		12.				
	142.		Марія		9.				
	143.		Марія		7.				
	144.		Антонина		5.				
	134.		Навель		2.				
	135.		Знаменъ Свѣтлана		6.		попугу		6.
43.	136.		Знаменъ Вас. Свѣтлана	61.			попугу	2.	2.
	145.		Жена ея Александръ Александровъ	49.			попугу	1.	1.
	137.		Знаменъ : Зоя	26.					
	138.		Ангелина		22.				
	139.		Николай		12.				
	146.		Знаменъ		8.		попугу	1.	1.
	147.		Жена Марія Петрова		12.				
	148.		Знаменъ : Анастасія		1.				
44.	140.		Знаменъ Петръ Свѣтлана	50.			попугу	1.	38.
	149.		Жена ея Анна	40.			земля	1.	1.
	141.		Знаменъ : Михаилъ	24.			Земля		17.
	142.		Георгій		14.				
	150.		Евдокія		10.		попугу	3.	3.
	143.		Навель		8.		земля	1.	1.
	151.		Жена Евдокія Сем. Свѣтлана		42.		попугу	2.	21.
	144.		Знаменъ Анна	13.			земля	2.	2.
	145.		Знаменъ Александръ	47.			попугу		4.
	146.		Жена Свѣтлана		11.		Земля		2.
	152.		Знаменъ Александръ	47.					



Число

Адрес.

Домовых или
дворовых.

Женщина пола.

Женщина пола.

Адрес въ
рожденіи.

Показанія дѣйств.

Женщина пола.

Женщина пола.

Кто были
у нихъ въ
святѣхъ
примѣтїа.

Ктоже испо-
вѣданы
тѣмъ, а не
присутствую-
тъ за какими
винословіемъ.

Которые
у испо-
вѣданъ не
были.

Домовых или дворовых.	Адрес.		Адрес въ рожденіи.		Показанія дѣйств.		
	Женщина пола.	Женщина пола.	Женщина пола.	Женщина пола.	Кто были у нихъ въ святѣхъ примѣтїа.	Ктоже испо- вѣданы тѣмъ, а не присутствую- тъ за какими винословіемъ.	Которые у испо- вѣданъ не были.
	147		дети шь: Степана	21			
	148		Соанно	22		испов 19	19
	49		Василь	14		щенио	15
	150		Василь	10		были	
	154		Стеоракка жена Марья Алексеева	26			
	155		дети шь: Андрей	"	?	испов 3	3
	156		Меліана	"	1	были	
	157		Маана жена Анастасіи Марья	23			
46	158		Вдова Гуркина Вдова Соанно	42		испов 2	2
	159		дети шь: Соанно	22		испов 1	1
	152		Филиппова Александръ	20		испов 15	15
	159		Анастасіа	"	15	испов 13	13
	160		Дарья	"	13	испов 1	1
	161		Марія	"	10	испов 1	1
47	162		Вдова Александръ Филиппова	67		испов 60	60
	153		дети шь: Василь	45		испов 1	1
	154		Вдова	37		испов 1	1
	163		Вдова жена Александръ	"	42	испов 1	1
	155		дети шь: Григорій	21		испов 3	3
	164		Меланія	"	17	испов 3	3
	156		Ведуръ	15		испов 1	1
	157		Андрей	13		испов	
	158		Надья	8		испов 1	1
	159		Василь	6		испов	
	165		Анна	"	4	были	
	166		Андрей жена Анастасіа	"	34	испов 1	1
	167		дети шь: Анастасіа	"	9	испов 2	2
	168		Меланія	"	6	испов	
	160		Соанно	"	5	испов 5	5
	161		Василь	"	2	испов 1	1
48	169		Вдова жена Григорій	"	69	испов 43	43
	162		Вдова жена Василь Артема	"	40	испов 32	32
	170		Жена ея Екатерина Уша	"	37	испов 32	32



Число		Дней.		Лѣта въ рожденіи.		Показанія дѣйствъ.		
Домілецъ или дсорѣкъ.	Мѣсяца года.	Женіца года.		Мѣсяца года.	Женіца года.	Кто былъ въ исповѣди и свѣдѣнъ причастіа.	Ктоже исповѣдился, а не причастился, и за каимиъ винопобѣтми.	Которые въ исповѣди не были.
	165.		Друти ихъ:					
	169		Михаиль	13.	-	-	попущенъ	2. 2
	171.		Спиридей	9				
	172.		Марія	"	5.	} была		
			Василиина	"	1.			
	173.		Вдова Рокла Владиміра	"	22.		спасл.	41. 85
49.	165		Романъ Филиатовъ	"	21.		къ вою	35 56.
	174.		Жена ея Анастасія	"	22.		спасл.	41. 65.
	166		Сынъ ихъ: Савоко	30.			покаранъ	20. 20.
	175.		Жена ея Марія Васильева	"	40.			
	167		Друти ихъ: Савоко	21.			попущ.	1. 1.
	168.		Савоко	19			ице	14. 14.
	176.		Анастасія	"	15	} была	ице	12. 12.
	169.		Алексеанудъ	12.				
	170.		Илья	10.			попущ.	1. 1.
	177		Марія	"	2.		ице	1. 1.
	178.		Анна	"	4.		ице	1. 1.
	171.		Анна	1.			ице	1. 1.
50.	173		Симеонъ Рудольфовъ Филипповъ	59			попущенъ	12. 57.
	179.		Жена ея Анна Федорова	"	38.		была	
	179.		Друти ихъ: Анна	21.			попущ.	14. 14.
	180.		Алексеанудъ	9			была	
	175.		Ведогоръ	6.				
	171.		Мавра	"	4.	} была		
	182.		Авдимиинъ	"	2			
	176.		Андрей	1.			попущ. роу.	1. 1.
	183		Вдова Евдокія	"	59		спасл.	33. 52
51.	177		Савоко Парамоновъ Филипповъ	57			къ расказу	30. 40.
	184		Жена ея Анастасія Авдеева	"	48.		попущ.	1. 1.
	178.		Друти ихъ: Андрей	23.			ице	16. 16.
	185.		Мавра	"	17		ице	10-10.
	186.		Мавра	13.			ице	6. 6.



Число		Дней.		Лета ш рождѣнїа.		Показанїа дѣйствъ.																		
Домѣхъ или дворянъ.	Мужеска пола.	Женска пола.		Мужеска пола.	Женска пола.	Кто были у исповѣди и свѣтаго и причастїа.	Ктоже испо- вѣданы, а не причастїаны, и за какихъ винослабѣхъ.	Которые у испо- вѣди не были.																
									52	179	181	182	183	184	185	186	187	188	189	190	191	192	193	194
			Николаевъ Василий	9		—	поперъ	2. 2																
			Жена его Матїана Васильевна	28		—	—	—																
			дочь гвар. Андрей Александровъ	"	28	—	дети	21. 21																
			дочь гвар. Андрей Александровъ	"	28	—	—	21. 21																
			Жена его Матїона Степановна	60	48	—	поперъ	2. 2																
			дети гвар. Рѣлеонъ	"	54	—	Звиль	7. 7.																
			дети гвар. Рѣлеонъ	19		—	Звиль	14 27																
			Сынъ ея гвар. Звиль	"	35	—	—	—																
			Сынъ ея гвар. Всеволодъ	4		—	—	28. 28																
			Сынъ ея гвар. Прокопій	55		—	—	—																
			Жена его Ирина Ивановна	"	47	—	поперъ	1. 1.																
			дочь гвар. Андрей Александровъ	"	45	—	Звиль	—																
53	175		Жена его Матїона Степановна	48		—	поперъ	15. 15																
	174		Жена его Матїона Степановна	"	46	—	Звиль	—																
	176		дети гвар. Матїонъ	21		—	по	2. 2.																
	177		дети гвар. Матїонъ	18		—	опу	12. 12																
	178		дети гвар. Матїонъ	"	15	—	—	—																
	179		дети гвар. Матїонъ	13		—	—	—																
	180		дети гвар. Матїонъ	5		—	—	—																
	181		дети гвар. Матїонъ	"	9	—	Звиль	—																
	182		дети гвар. Матїонъ	"	7	—	—	—																
54	183		дети гвар. Матїонъ	"	39	—	—	—																
	184		дети гвар. Матїонъ	22		—	—	—																
	185		дети гвар. Матїонъ	17		—	—	—																
	186		дети гвар. Матїонъ	"	14	—	—	—																
	187		дети гвар. Матїонъ	"	38	—	—	—																
	188		дети гвар. Матїонъ	28		—	—	—																
	189		дети гвар. Матїонъ	26		—	—	—																
	190		дети гвар. Матїонъ	19		—	—	—																
	191		дети гвар. Матїонъ	"	3	—	—	—																
	192		дети гвар. Матїонъ	33		—	—	—																
	193		Жена его Анна Ивановна	32		—	Звиль	—																
	194		дети гвар. Матїонъ	"	3	—	—	—																
55	195		дети гвар. Матїонъ	1		—	—	—																



Число		Людей.		Дата въ рожденія.		Показанія дѣйства.					
Должнх или Австрийск.	Людей.		Женск. пол.	Женск. пол.	Женск. пол.	Женск. пол.	Кто былъ въ исповѣданіи свѣтаци причастія.	Кто жъ исповѣдался, а не причастіань, и за какима виннословіемъ.	Которые въ исповѣданіи не были.		
	Женск. пол.	Женск. пол.									
	204.	Зцова	Ирина	Андреева	Минина	"	55.	Была			
	205.	Грети	ед	Евдокія		"	24.				
	206.	Иванова		Анна		"	22.				
56.	207.	Зцова	Елена	Минина		"	27.		Звала	2.	
	208.	Грети	ед	Василий		"	62.		Крестомъ	23. 80.	
	209.	Ива		Леонидъ		"	57.		по ому	2. 55	
	209.	Ива		Григорій		"	45.		ицено	7. 45.	
	209.	Василий	жена	Векла	Куркина	"	59.		Звала		
	210.	Грети	гизь	Соломонъ		"	17.		по ому	2. 52	
	210.	Ирина	ед	Анна	Иванова	"	32.		ице	25 25	
	211.	Грети	гизь	Стефанида		"	23.		ице	7. 7.	
	212.			Александръ		"	5.		по ому	5.	
	214.			Соанъ		"	4.		Грети	9.	
	213.	Леонидъ	жена	Назанія	Мина	"	58.		Звала	3.	
	212.	Грети	гизь	Василий		"	28.		по ому	17. 17	
	213.			Антонъ		"	22.		ице	15 15	
	214.			Михаилъ		"	20.		ице	2 2.	
	214.			Марія		"	14.		Звала		
57.	215.			Григорій	жена	Корна	Осиф.	"	35.	Звала	по ому 3. 3.
	216.	Грети	гизь	Марія		"	2.		по ому	1. 1.	
	216.			Василий		"	6.				
	217.			Григорій		"	3.		Звала		
	218.			Анна		"	1.				
	219.	Зцова	Анна	Минина		"	77.		Звала		
	220.	Зцова	Ирина	Минина		"	38.		Звала	по ому 2. 2.	
	217.	Симъ	ед	Франкъ	Ивановъ	"	14.		Звала		
58.	218.	Ирина	Григоріевъ	Воробьевъ		"	62.		Звала		
	221.	Ирина	ед	Елена	Минина	"	68.			по ому 6. 57.	
	219.	Грети	гизь	Григорій		"	27.		ице	30. 30	
	220.			Василий		"	26.		ице	20 20.	



Число		Дней.		Лѣта ш рожденія.		Показанія дѣйствъ.			
Домашн. или дорешич.		Дней.		Женск. пола.	Женск. пола.	Женск. пола.	Женск. пола.	Показанія дѣйствъ.	
		Женск. пола.	Женск. пола.					Кто былъ въ исповѣди и свѣдѣнъ причастіа.	Ктоже было въ дѣланіи грѣшн., а не причастіанъ, и за какими виновностями.
	222	Варвара Анна Николаевна							
	221	дѣти ихъ: Александръ	24					попущенъ	17 17
	223	Православъ	3					поперя	3
	224	Анастасія	2					дѣти	2
	225	Филипповъ жена Дарія Герасимовъ	33					родителю	2
	226	дѣти ихъ: Марья	8					попущенъ	1 1
59	222	Иванъ стено. Воробьевъ	65					поперя	40 58
	227	Варвара Марія Воробьева	68					хорошо	43 60
	228	дѣти ихъ: Магдона	23					по	1 1
	223	Александръ (Матвѣи)	27					попу	7 22
	229	жена его Елена Александровна	23					мисе	4 4
60	230	дѣти ихъ: Марина	1					нико	1
	224	Микановъ Филиппъ Коронинъ	57					попу	1 1
	231	жена его Юліанна Евровна	34					мисе	2 47
	225	дѣти ихъ: Василии	27					нико	2 2
	226	Ирина	23					обсѣдъ	10
	227	Михаилъ	21					попущенъ	14 14
	232	Анна	18					Зина	
	233	Василии жена Скаженка Анна	25					попу	2 2
	234	дѣти ихъ: Дарія	1					поп. род.	1
61	229	Симонъ Векторовъ Коронинъ	38						
	235	жена его Марья Иван	31						
	236	дѣти ихъ: Надежда	8					Зина	
	237	Магдана	2						
	238	Варвара Анисія Ил. Воронинъ	54						
	239	Варвара Евдокія Анис. Ворон	62						
62	230	Согонъ Сидоровъ Воронинъ	61						
	240	жена его Анна Григорьевна	55						
	231	дѣти ихъ: Василии	25					попу	18 18
	232	Александръ	19					мисе	12 12
	233	Петръ	18					нико	17 17
	241	Марья	12					Зина	
	234	Андрѣи	29					попу	17 17
	242	жена его Евдокія Васильевна	30					мисе	23
	235	дѣти ихъ: Михаилъ	9					Зина	



Адресъ или дворъ.	Число		Имя	Вѣтъ въ рожденіи.		Показанія дѣйств.			
	Англ.			Мужск. пол.	Женск. пол.	Кто былъ въ исповѣди и сватѣхъ пріисѣтіи.	Кто же испо- вѣдался, но не пріисѣлся, и за какіихъ виноватѣхъ.	Которые въ испо- вѣди не были.	
	Мужск. пол.	Женск. пол.						по числу	по имени
		245	Евдокія						
		246	Иванъ						
63.	236.		Иванъ Курганъ	5.	1.	были			
		245	Имена его прадедовъ	60.			по числу	40	53.
	237	246	дети ихъ: Петръ		58.		по имени	39.	57.
	238		Анастасія	1.	17.		по числу	14.	14
64.	247		Вдова Пелагія Макушиной	12.			еще	1.	1.
		248.	Вдова Анна Ш. Вишня		52.		ни	1.	1.
	239		Вдова Пел. Свѣт. Григорій Макушинъ		68.		то	29.	46
65.	240		Петръ Яковлевъ Банановъ	55			не	27.	28.
	241	249	Имена его Марса Евфрова		63.		ра	27.	27.
			дети ихъ:				до	1.	37.
	242		Иванъ	24.			ни	21.	21.
			Василій	22.			по числу	2.	2
	243.		Андрей	16			еще	15.	15
	250.		Иванъ Имена Марса Макушинъ		26.		ни	2.	2.
66.	244.		Василій Яковлевъ Чижовъ	45.			была		2.
		251	Имена его Дарія Александровъ		41.		по числу	3.	8
		252	дети ихъ: Александръ		21.	была	еще	15.	15
	245.		Стефанъ	12					
	246.		Михаилъ	15.			по числу	12.	12.
	253.		Стефаниа		8.		были		
	254.		Анній		3.		по числу		4.
	247		Александръ	1.			дети		3.
	248		Василій братъ Иванъ	35.			родился		1.
	255.		Имена его Стефанъ Макушинъ		32.		по числу	1.	8.
	256.		дети ихъ: Марса		10	была	еще	2	12.
			Василій	3					3.
	249		Антонина	1.			по числу		3.
	257		Григорій неж. Чижовъ	29			родился		1.
67.	250.		Сестра его Марса	21.	21.	была	за огуломъ	22.	22.
	258.		Братъ ихъ Петръ	26.			по числу	18.	18
	257		Имена его Векла Михайл.	27.			еще	19.	19.
	259		дети ихъ: Антонина	3.					3.
	252	260	Андрей	1			родился		3.
	258		Григорій Чижовъ	39			по числу	29	29.



Число

Адресъ или деспотъ.	Людей.		Акта въ рожденіи.		Показанія дѣйств.		
	Мужская пол.	Женская пол.	Мужская пол.	Женская пол.	Кто были въ исповѣданіи и свѣдѣніи пріимати.	Кто изъ исповѣданъ, то имъ, а не причастіанъ, и за кѣмъ изъ нихъ виновнѣе.	Которые въ исповѣданіи были.
68. 254	Т. Сидоровской.						
	261.	Викентій Роговъ Мужовъ	64				
255.		Жена его Густина Риличкова		56.	была	Которые	27. 28
256.	262	дѣти ихъ: Іоаннъ	21				
		Іоаннъ	17			по оному	14. 14
257		Марія	"	19.		иже	10. 11
		Стефанъ	34.			иже	1. 1.
258.	263	Жена его Александра Стефанова	"	31.	была		
	264.	дѣти ихъ: Александръ	8.				
		Андрей	"	6.		по оному	1. 1.
259.	265.	Михаилъ	3.			за дама	- 6
		Акулина	"	1.		по оному	- 3
69. 260.		Іоаннъ Роговъ Мужовъ	61.			иже	- 1
	266.	Жена его Ирина Дворова	"	59	была	по оному	14. 59
	261.	дѣти ихъ: Вера	28.				
	262	Іоаннъ	19.			по оному	21. 21
263.		Евфремъ	16.			иже	2. 12
	267	Вера	"	30.			
264.		дѣти ихъ: Александръ	4.			по оному	1. 23.
	268.	Вера	"	26.		по оному	- 1.
265.		Жена Марья Павлова	"	26.			
266.		дѣти ихъ: Андрей	3.				
		Андрей	1.				
70. 267.		Михаилъ Роговъ Мужовъ	57.			по оному	1. 1.
	267.	Жена его Вера Тавернова	"	49.		по	10. 50
268.		дѣти ихъ: Іоаннъ	26.			по	1. 39
	270.	Вера	"	23.		по	19. 19
	271.	Евфремъ	"	19.		иже	15. 15
269		Кузнецъ	17			иже	3. 3.
270.		Сергей	14.			иже	2. 10.
	272	Вера	"	14			
		Проконіи	9				
71. 271.	273	Вера Анна Павлова	72		была		
		дѣти ихъ: Сима	50			за оному	31. 42
272		Вера	45.			по оному	6. 38
273.							



Число		Адресъ		Актъ Ш рожденія		Показанія дѣйства			
Должность или званіе	Адресъ	Адресъ		Школы пол.	Женск. пол.	Кто былъ у исповѣданія скаталоу причастія.	Кто изъ исповѣдался, а не причастіансь, и за какими винослабѣтахъ.	Которые отъ исповѣданія не были.	
		Школы пол.	Женск. пол.					по	еще
	274	Вдова жена Анна Иванова							
	274	дѣти ихъ: Сеодоръ		25	46	была			
	275	Сеодора 1 ^я жена Праксодія Праксодова		20			по	1	9
	275	дѣти ихъ: Сеодоръ		17	39		оту	2	2
	276	Савинъ		17			еще	5	5
	277	Марія			10			10	10
	277	Евдокія			8		нико	3	3
	278	Клеопатра			6				1
72	278	Петръ Алексеевъ Карповъ			3		за оубавки		6
	279	Жена его Марія Карпова		68			церкви		3
	279	сынъ ихъ Корна			67		по	2	61
	280	Жена его Анастасія Евреина		31				14	60
	281	гнв. Праксодія Аннонія Карповна		27			оту	23	23
73	280	Михаилъ Алексеевъ Карповъ		11				7	7
	282	Жена его Маріяна Михайловна		65			еще	4	4
	281	дѣти ихъ: Петръ		23				2	58
	282	Савинъ		30				29	49
	283	Жена его Марія Игнатѣвна			26		нико	16	16
	283	сынъ ихъ: Сеодоръ		1		была		23	23
	284	дѣти ихъ: Іоаннъ			3		за дами		1
74	284	Андрей Михайл. Клевинъ		62			покрыто церкви		3
	285	Жена его Клеопатра Петрова			49	была			
	285	дѣти ихъ: Стеодора		21			по	2	2
	286	Праксодія			28		оту	21	21
	286	Илидъ		24					
	287	Михаилъ		13			еще	7	17
	288	Сеодоръ		6			нико	1	1
	287	Жена гнв. Клеопатра Сергѣвна			23				6
	289	сынъ ихъ: Сеодоръ		1			по	3	3
75	290	Андрей Яковлевъ Клевинъ		49			еще		1
	288	Жена его Сеодорія Клевина		36			по	17	40
	289	дѣти ихъ: Евдокія			19		еще	7	29
	290	Андрей		15		была	нико	12	12



Адресъ или дворца.	Число людей.		Дата въ рожденіи.	Повязанія дѣйства.			
	Мужеска пола.	Женска пола.		Кто былъ въ исповѣди и свѣдѣн примѣстїа.		Кто же испо- вѣданы только, а не примѣстїа, и за какима винословїемъ.	Которы въ испо- вѣди не были.
				Мужеска пола.	Женска пола.		
	222						
	222	250					
	222						
76.	221.	Вдова	Иванъ	1.			
	225.	дѣти ея:	Романъ	28.			
	222	Филипповъ	Петръ	30.			
	227.		Варвара	"	26		
	223	Петра жена	Неладія Ильина	"	25.		
	224	дѣти ихъ:	Екатерина	"	2.	Зоя	
	225.	Василья жена	Анисья Икон.	"	43.		
	225.	дѣти ихъ:	Софья	16.			
	226		Петръ	15.			
	301.		Марьяна	"	12.		
	302.		Иванъ	7.			
			Василья	4.			
	227	Вдова	Анастасія Ив. Пашица	"	33.	Зоя	
	303.	дѣти ея	Иванъ	11.			
	304.	Федоровы	Михайло	6.			
	305.		Никита	4.			
	306.		Андрей	3.			
17.	307.	Андрей	Андрей Пашица	60.			
	228.	жена его	Анастасія Стефан.	"	49.		
	308.	дѣти ихъ:	Стефанъ	23.			
	309.		Курьяна	20.			
	310.		Стефанъ	16.			
	229		Василья	"	13.	Зоя	
	311		Василья	11.			
	300.		Екатерина	"	6.		
18.	312	Вдова	Андрей Пашица	57.			
	301.	жена его	Ирина Родионова	"	49.		
	313.	дѣти ихъ:	Стефанъ	23.			



Ч И С Л О

Должность или дворянск.	Адрес.		Дата ш рожденія.		Показанія дѣйства.		
	Мужская пола.	Женская пола.	Мужская пола.	Женская пола.	Кто былъ у исповѣдан и сватѣго прічастія.	Ктоже испо- вѣдалься тѣмъ, а не прічастнаго, и за какиѣ винославіемъ.	Которые у испо- вѣдан не были.
		302					
	ВН						
	315						
		303.	Оксана	17		по испуц	10. 10.
			Сваниць	8		Збыль	
		304.	Степанида	4		по исп. ред.	4.
		305.	Анастасія	24		по испуц	1. 1.
79.	316.		Анастасія	1		по исп. ред.	1.
		306.	Сваниць	57		по испуц	14. 44
	317		Сваниць	47		по испуц	13. 40
	118.		Сваниць	12			
80.		307.	Сваниць	7			
	319.		Сваниць	58		по испуц	1. 57.
		308.	Сваниць	28		Збыль	
		309.	Сваниць	27		по испуц	7.
		310.	Сваниць	3.		Збыль	
81.		311.	Сваниць	1.		по исп. ред.	1.
	320.		Сваниць	65		по исп. ред.	30. 57.
		312.	Сваниць	29		за испуц	14. 22.
		313.	Сваниць	23		по	1. 1.
82.	321.		Сваниць	78		по испуц	2. 2.
		314.	Сваниць	43		по	2. 2.
	322.		Сваниць	22		по	7. 10.
	323.		Сваниць	21		по	14. 14.
	324.	312	Сваниць	16		Збыль	
			Сваниць	7		по испуц	1. 1.
	325.		Сваниць	4		по исп. ред.	4.
83.		315	Сваниць	73		по испуц	1. 1.
	326.		Сваниць	41		по испуц	16. 24.
	327.		Сваниць	40		Збыль	
		316.	Сваниць	42		Збыль	
	328.		Сваниць	16		по испуц	1. 1.
			Сваниць	12		Збыль	
	329.		Сваниць	7		по испуц	1. 1.
	330.		Сваниць	5		за испуц	5
	315		Сваниць	3		по испуц	2
	316.		Сваниць				



Число		Людей.		Дата в рождѣніа.		Показанія дѣйства.			
Дошлѣ или дорубкѣ.				Мужска пола.	Женска пола.	Кто были въ исповѣди и свѣтѣш причастіа.	Ктоже исповѣданы, а не причастіаны, и за какиѣхъ виновностей.	Которые въ исповѣди не были.	
		Мужска пола.	Женска пола.						
		317	318						
	84.	331.							
		332.							
		333.							
	85.	334							
		335.							
	86.	338.							
		339.							
		340.							
		341.							
	87.	342.							
		343.							
		344.							
	88	344.							
	89.	344.							
		335.							
		336.							

317. *Григорій Дмитрій*
 318. *Дети ихъ: Елена Андреевна, Андрей, Иванъ, Павелъ, Марьямовъ*
 319. *Жена его, Варвара Григорьевна*
 320. *Сестра его, Марья*
 321. *Жена его, Анна Григорьевна*
 322. *Дети ихъ: Александръ, Девора*
 323. *Марья къ Дмитрію Никифорову.*
 324. *Екатерина*
 325. *Жена его, Ирина Михайловна*
 326. *Дети ихъ: Иванъ, Савва, Григорій*
 327. *Вдова Анна Воронкова*
 328. *Дети ея: Григорій, Александръ, Петръ*
 329. *Жена его, Анастасія Семеновна*
 330. *Дети ихъ: Арина, Анисья*
 331. *Марья*
 332. *Вдова Елена В. Воронкова*
 333. *Дети ихъ: Михаилъ, Григорій*
 334. *Жена его, Анна Никифоровна*
 335. *Дети ихъ: Евдокія*
 336. *Марья*

4 4
 4 4
 5 5
 3 3
 9 61
 26 35
 6 6
 6 6
 1 13
 4 4
 25 25
 12 12
 6 6
 3 3
 1 1
 30 30
 25 25
 10 12
 1 1
 5 5
 2 22



Число		Людей.		Лѣта въ рожденіи.		Показанія дѣйств.				
Домовъ или дворовъ.	Мужеска пола.	Женска пола.	Лѣта въ рожденіи.		Мужеска пола.	Женска пола.	Кто былъ оу иповѣди и свѣтѣхъ причастіа.	Кто же ипо-вѣдались грѣшнъ, а не причастіахъ, и за какими винословіемъ.	Которые оу ипо-вѣди не были.	
			Мужеска пола.	Женска пола.						
		357.	Марія							
	362	352	Петра жена Василии	12			поощрену	1	1	
		353	Звона краской: Памисова	19			была			
		354	дѣти ея: Елизавета	33			была			
		355	Александръ	8						
		356	Звона Марья Ивановна	7			поощрену	1		
		357	дѣвца Марья Срешино	22			была			
23.	363		Варвара Михайловна	52				по расказу	44	44
	364		Брадеръ ея: Георгій	14				по оуцѣ	2	2
	365		Михаило	12			была			
		358	дѣвца Георгіада Михайловна	10						
24.	366		Евдокія Ивановна	50				по оу	3	3
		359	Жена ея краской Мининская	50				еще	9	9
		360	Сестра ея: краской	64				нико	2	2
		361	Звона Марья Памисова	54			была		1	1
	367		Сынъ ея: Андрей	40						
			Узнае пріоръ ея	20				по оу	3	3
			Помощникъ ея					иногда	2	2
25	368		Евгений Николаевичъ	28						
		362	Жена ея Анна Александровна	23						
			дѣвство ея Анна Ивановна				была			
26	369		Помощникъ ея Николай	28						
		363	Жена ея Парасковья Александровна	26						
		364	дѣти ея: Анна	5						
			Андрей	3						
370	365		Крест. Звона Звонко Иванова	32				поощрену	1	1
			Помощникъ ея							
			Свѣтъ ея Анна Александровна							
			и. д. Пелагиа Иванова							

Составленъ 18 Сентября 1900 года благочиннымъ Александромъ Николаевичемъ Канарскимъ

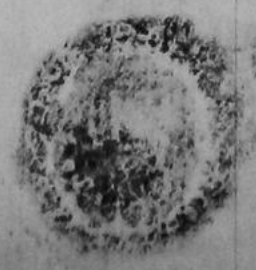


Всего при вышеуказанной церкви жителей православнаго исповѣданія:	Ч и с л о л и ц з ,													
	Исповѣдавша и причастивша.		Исповѣдавша, но не причастивша.		не бывшихъ отъ исповѣдан.						И т о г ъ .			
					По мало-лѣтствѣ.		По слабости и дрѣмиз препятствѣмъ.		По гонимости По шпѣ.					
	Муж.	Жен.	Муж.	Жен.	Муж.	Жен.	Муж.	Жен.	Муж.	Жен.	Муж.	Жен.	Своихъ полувъ.	
Духовнаго вѣдомства	2.	1.												3.
Военныхъ	3.	2.	1.	1.	9.	11.	"	"	15.	15.	28.	29.	57.	
Статскихъ	1.	1.	"	"	1.	1.	"	"	"	"	2.	2.	4.	
Купцовъ, мѣрчанъ, цеховыхъ и прочихъ городскихъ обывателей.	"	"	"	"	"	"	"	"	"	"	"	"	"	"
Крестьянъ	55.	77.	6.	6.	62.	66.	9.	3.	206.	181.	355.	333.	671.	
Итого . . .	61.	81.	7	7	22.	28.	9.	3.	221.	196.	370	365	735.	

Замечание. Младенцевъ у св.присоед. всего . . . 370 365 735
было мужеска пола 26 и женска 40; а всего 66 по-
вѣкъ. отсутств. не причастившихся: мужеска
пола 46, женска пола 38; а всего 84. Младенца .

При означенной церкви считается дворовъ 96.

Аминьскаго прихода:
Священникъ Иванъ Акимовъ Дорогаевскій
и д. неамольска Иванъ Васильевъ Вайгуринъ



Смотуриъ 18 Сентября 1901 г.
Священникъ Николай Ка.

Въ сей книжѣ иныя приложенныя въ
местноудачь (16) листовъ.

Членъ Консисгоріи Св. Синода

Вр. и. г. Секретаря Релли

Столбцовъ