

MICROFILMED BY THE GENEALOGICAL  
SOCIETY, SALT LAKE CITY, UTAH  
AT:

**CENTRAL STATE  
ARCHIVE OF KARELIA**

OPERATOR

**PAVEL I MOROZOV**

REDUCTION X

**16**

DATE FILMED

**24 FEB 1995**

LIGHT METER SETTING

**29**

FILM EMULSION NUMBER

**8533 1 109**

FILM UNIT SER. NO.

**5495**

PROJECT NUMBER

**POCC 000 12**

ROLL NUMBER

**2**

LOCALITY OF RECORD

**KEMSKY UJEZD**

TITLE OF RECORD

**CHURCH BOOK**

**YEARS 1840- 1841**

**25-23- 14**

ITEM

**15**



Центральный государственный  
Архив Карельской АССР  
Ф. № \_\_\_\_\_  
Оп. № \_\_\_\_\_  
Д. № \_\_\_\_\_

\_\_\_\_\_

\_\_\_\_\_

\_\_\_\_\_

\_\_\_\_\_

*Кемский уезд*

(Название учреждения и структурного подразделения)

**ДЕЛО № \_\_\_\_\_ том № \_\_\_\_\_**

*Метрическая книга*

*Вокнаволоцкого прихода*

\_\_\_\_\_

\_\_\_\_\_

(заголовок дела) *1840-1841*  
(год)

Центральный государственный  
Архив Карельской АССР  
Ф. № *25*  
Оп. № *23*  
Д. № *14*

На *61* лист.  
Хранить \_\_\_\_\_



1840-1841  
Меморандум  
на 1840 и 1841 год

Меморандум

Александровской Ду

министра, Кавказа

наводного проекта

и чернов. д. д. д. д.

и добавлений к нему

составленных в чернов.

В. М. М.

С. М. М.

С. М. М.

РЕСТАВРИРОВАННЫЙ  
ДОКУМЕНТ  
REPAIRED DOCUMENT

ЗАГРЯЗНЕННЫЙ ДОКУМЕНТ  
SOILED DOCUMENT



Метрические книги на 1840 год.  
Часть первая родившихся.

№ по списку	Год	Мѣсяц	Имя	Отчество	Въ какомъ мѣсяцѣ и въ какой день рожденъ	Въ какомъ мѣсяцѣ и въ какой день крещенъ	Кто крестилъ	Кто свидетельствовалъ	Где крещенъ
		Январь							
1.	1839	21.	Табриха	Деревня	Деревня	Деревня	Крестилъ	Свидѣтели	Община
2.	1839	21.	Проникша	Деревня	Деревня	Деревня	Крестилъ	Свидѣтели	Община
1.	1839	22.	Анастасія	Деревня	Деревня	Деревня	Крестилъ	Свидѣтели	Община
2.	1839	22.	Анна	Деревня	Деревня	Деревня	Крестилъ	Свидѣтели	Община
3.	1839	23.	Евдokia	Деревня	Деревня	Деревня	Крестилъ	Свидѣтели	Община
4.	1839	24.	Марья	Деревня	Деревня	Деревня	Крестилъ	Свидѣтели	Община

Крестилъ



имя	год	число	имя	год	число
Иван	1899	25	Иван	1899	30

Иван, сын, отчество  
Иванов  
Иванов  
Иванов

Иван, сын, отчество  
Иванов  
Иванов  
Иванов

Иван, сын, отчество  
Иванов  
Иванов  
Иванов

Иван, сын, отчество  
Иванов  
Иванов  
Иванов

Иван, сын, отчество  
Иванов  
Иванов  
Иванов

Иван, сын, отчество  
Иванов  
Иванов  
Иванов

Иван, сын, отчество  
Иванов  
Иванов  
Иванов

Иван, сын, отчество  
Иванов  
Иванов  
Иванов

Иван, сын, отчество  
Иванов  
Иванов  
Иванов

Иван, сын, отчество  
Иванов  
Иванов  
Иванов

Иван, сын, отчество  
Иванов  
Иванов  
Иванов

Иванов



Страница	Место	Дата	Событие	Имя
8	3	27	Дерева в монастыре...	Деревня
4	24	28	Дерева в монастыре...	Деревня
5	18	28	Дерева в монастыре...	Деревня
9	1	28	Дерева в монастыре...	Деревня
10	28	28	Дерева в монастыре...	Деревня
11	18	29	Дерева в монастыре...	Деревня

Страница	Место	Дата	Событие	Имя
4			у нас, монастыре и...	Киев
			монаше в монастыре...	Деревня
			монаше в монастыре...	Деревня
			монаше в монастыре...	Деревня
			монаше в монастыре...	Деревня
			монаше в монастыре...	Деревня

Всего в монастыре... 3. Дня, 5. Дня, 8. Дня...

Всего в монастыре... 3. Дня, 5. Дня, 8. Дня...



















Ученые подоб- ности.	Страна Рим.	Имена наимен.	Виды наимен.	Виды наимен.	Виды наимен.	Виды наимен.
		Июль	Июль	Июль	Июль	Июль
		25	6	9	Июль	Июль
		26	2	16	Июль	Июль
14		6	17	Июль	Июль	Июль
		15	21	2	Июль	Июль
		16	17	2	Июль	Июль
		27	5	3	Июль	Июль
17		10	4	Июль	Июль	Июль

Июль 25 6 9 Июль 26 2 16 Июль 14 6 17 Июль 15 21 2 Июль 16 17 2 Июль 17 5 3 Июль 17 10 4

Июль 25 6 9 Июль 26 2 16 Июль 14 6 17 Июль 15 21 2 Июль 16 17 2 Июль 17 5 3 Июль 17 10 4

Июль 25 6 9 Июль 26 2 16 Июль 14 6 17 Июль 15 21 2 Июль 16 17 2 Июль 17 5 3 Июль 17 10 4

Июль 25 6 9 Июль 26 2 16 Июль 14 6 17 Июль 15 21 2 Июль 16 17 2 Июль 17 5 3 Июль 17 10 4

Июль 25 6 9 Июль 26 2 16 Июль 14 6 17 Июль 15 21 2 Июль 16 17 2 Июль 17 5 3 Июль 17 10 4

Июль 25 6 9 Июль 26 2 16 Июль 14 6 17 Июль 15 21 2 Июль 16 17 2 Июль 17 5 3 Июль 17 10 4

Июль 25 6 9 Июль 26 2 16 Июль 14 6 17 Июль 15 21 2 Июль 16 17 2 Июль 17 5 3 Июль 17 10 4

Июль 25 6 9 Июль 26 2 16 Июль 14 6 17 Июль 15 21 2 Июль 16 17 2 Июль 17 5 3 Июль 17 10 4

Июль 25 6 9 Июль 26 2 16 Июль 14 6 17 Июль 15 21 2 Июль 16 17 2 Июль 17 5 3 Июль 17 10 4

Июль 25 6 9 Июль 26 2 16 Июль 14 6 17 Июль 15 21 2 Июль 16 17 2 Июль 17 5 3 Июль 17 10 4

Июль 25 6 9 Июль 26 2 16 Июль 14 6 17 Июль 15 21 2 Июль 16 17 2 Июль 17 5 3 Июль 17 10 4

Июль 25 6 9 Июль 26 2 16 Июль 14 6 17 Июль 15 21 2 Июль 16 17 2 Июль 17 5 3 Июль 17 10 4

Июль 25 6 9 Июль 26 2 16 Июль 14 6 17 Июль 15 21 2 Июль 16 17 2 Июль 17 5 3 Июль 17 10 4

Июль 25 6 9 Июль 26 2 16 Июль 14 6 17 Июль 15 21 2 Июль 16 17 2 Июль 17 5 3 Июль 17 10 4

Июль 25 6 9 Июль 26 2 16 Июль 14 6 17 Июль 15 21 2 Июль 16 17 2 Июль 17 5 3 Июль 17 10 4

Июль 25 6 9 Июль 26 2 16 Июль 14 6 17 Июль 15 21 2 Июль 16 17 2 Июль 17 5 3 Июль 17 10 4







Степень по дв. улице	Степень по дв. улице	Имена родит. мужей.	Звание мужа или ребенка и ора- мента погребения и какою вступлено в брак.	Звание и ора- мента	Имена родит. мужей.	Звание мужа или ребенка и ора- мента погребения и какою вступлено в брак.	Звание и ора- мента			
31	7	19	Евдокия Деребна ладвогера Крестьянина непрот богагого заложная итца Его домника Васильева. = Свдну Еванна Георгий = пономарь Василии Писарю	Деребна протот нак акт				муж отцеубо. небаин прибавиле	Кто соберуе мн- убо. по Еву Евида	11.
19	4	19	Фрама Деребна ладвогера Крестьянина ладника павлов и ладок над иене Его отегубе гулиприде. = Свдну Еванна Георгий = пономарь Василии Писарю	Деребна непрот ду- танея ан				Единогера Крестьянина мисиде гребну ладвогера Ева отена абумена а. Енд. еба ебб.	Свдну Еванна Георгий Андпрдебб. - пономарь Василии Писарю	
32	8	19	Евдокия Деребна ладвогера Крестьянина саеубе амаубе заложная итца Его акикуна алендеба. - = Свдну Еванна Георгий = пономарь Василии Писарю	Деребна мапри и- отбома				моя ифе Крестьянина мн- прот и неманна Евдокия непротва - Андпрдебб. - пар	Свдну Еванна Георгий Еви Андпрдебб. - пономарь Василии Писарю	
33	8	19	Анна Деребна ладвогера Крестьянина Евров непрот аманомид итца наин Евдокия аснова. = Свдну Еванна Георгий Ан- = пономарь Василии Писарю	Деребна непрот Крестьянин				моя ифе Крестьянина 44 аманна горт в екен макануба. дпрдебб. -	Свдну Еванна Георгий Андпрдебб. - пономарь Василии Писарю	
34	4	20	Евдокия Деребна Конюшья егера Кресть- нина Иванна Анисимов аман- ном иена Ево асаубе Васильева = Свдну Еванна Георгий Ан- = пономарь Василии Писарю	Деребна макануба миска				моя ифе Крестьянина 44 аманна горт в екен макануба. дпрдебб. -	Свдну Еванна Георгий Андпрдебб. - пономарь Василии Писарю	
20		20	Алексий Оленбуракской Туберини Кдта да павловской купка Деревна сн еарехи добубе Тадеб Аума Антеранкаго иноводанит. - = Свдну Еванна Георгий Андпр- = пономарь Василии Писарю	Деребна непрот и- ладвогера аба итца				Вокнаволица Крестьянина новб мотомебо гребна Крестьянина саена а. м. акикуна алендеба. ебб. - Смуги	Свдну Еванна Георгий Андпрдебб. - пономарь Василии Писарю	
35	20	21	Мария Деребна Волкашуб Крестья- нина Савб Евдокияов аманомид иена Ево мапри Анисимово. = Свдну Еванна Георгий = пономарь Василии Писарю	Деребна макануба макануба				моя ифе Крестьянина капороб гребна будиак. ма ибуеба горт аману итца. Андпрдебб. -	Свдну Еванна Георгий Андпрдебб. - пономарь Василии Писарю	







Служба на службе	Служба на службе	Имя и фамилия	Имя и фамилия	Имя и фамилия	Имя и фамилия
		Иван Иванович	Иван Иванович	Иван Иванович	Иван Иванович
27	2	15	Михаил	Деревня Волыновская крестьянин	Деревня Волыновская крестьянин
			Сергей	Деревня Волыновская крестьянин	Деревня Волыновская крестьянин
28	20	16	Сергей	Деревня Волыновская крестьянин	Деревня Волыновская крестьянин
			Иван	Деревня Волыновская крестьянин	Деревня Волыновская крестьянин
34	10	17	Иван	Деревня Волыновская крестьянин	Деревня Волыновская крестьянин
			Сергей	Деревня Волыновская крестьянин	Деревня Волыновская крестьянин
29	21	17	Иван	Деревня Волыновская крестьянин	Деревня Волыновская крестьянин
			Сергей	Деревня Волыновская крестьянин	Деревня Волыновская крестьянин
30	17	22	Иван	Деревня Волыновская крестьянин	Деревня Волыновская крестьянин
			Сергей	Деревня Волыновская крестьянин	Деревня Волыновская крестьянин
38	29	22	Иван	Деревня Волыновская крестьянин	Деревня Волыновская крестьянин
			Сергей	Деревня Волыновская крестьянин	Деревня Волыновская крестьянин
39	18	22	Иван	Деревня Волыновская крестьянин	Деревня Волыновская крестьянин
			Сергей	Деревня Волыновская крестьянин	Деревня Волыновская крестьянин







*Joseph*



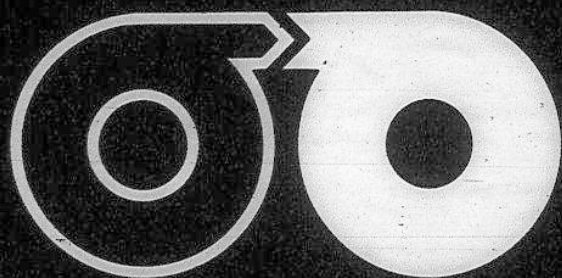
~~Handwritten scribbles~~



*Remembrance*



CONTINUED  
ON  
ANOTHER  
ROLL



PROJECT NUMBER

POCC 000 12

ROLL NUMBER

2

LOCALITY OF RECORD

KEMSKY UJEZD

TITLE OF RECORD

CHURCH BOOK

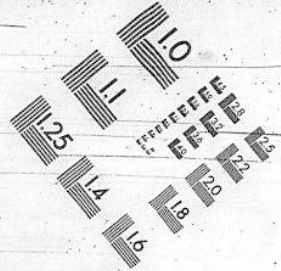
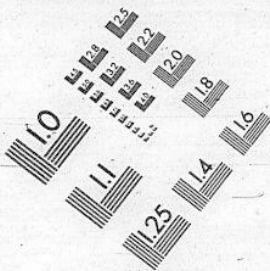
YEARS 1840- 1841

25-23- 14

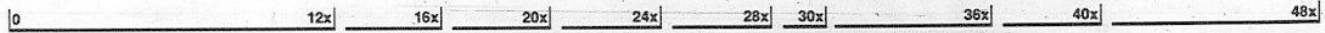
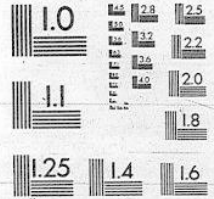
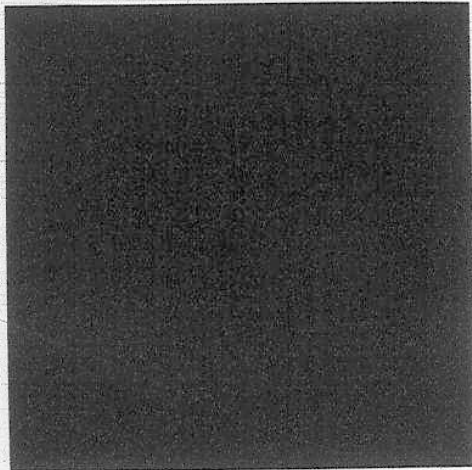
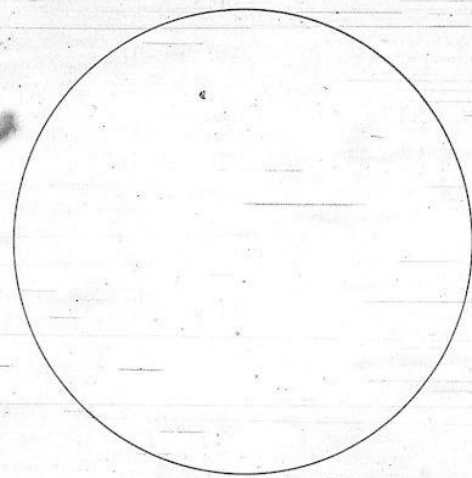
ITEM

15

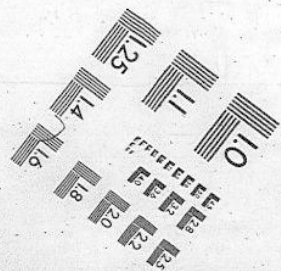
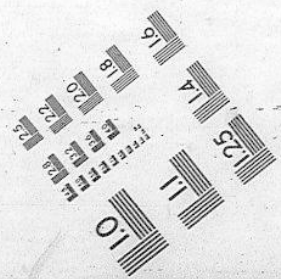




THE GENEALOGICAL SOCIETY  
OF UTAH  
50 East North Temple • Salt Lake City, Utah 84150 U.S.A.



**SHOULD MEASURE .25" AT REDUCTION**





END OF ROLL

